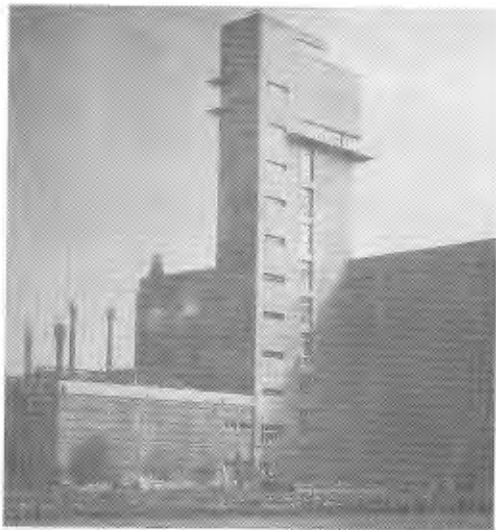


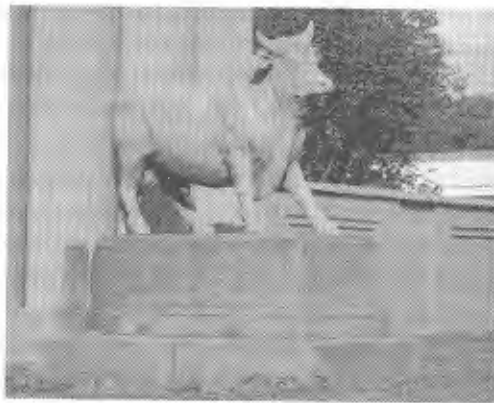
▷ Мясокомбинат им. С.М. Кирова ◁

Современный адрес — Московское шоссе, 13.

Построен в 1931–1933 годах по проекту архитекторов Н.А. Троцкого, Р.Я. Зеликмана, Б.П. Светлицкого.



Холодильно-колбасный цех



Бык у входа на территорию мясокомбината

На Всемирной выставке 1937 года в Париже комплекс наградили золотой медалью.

Он предусматривал отдельный корпус для каждого технологического процесса: корпус предубойного содержания скота, холодильно-колбасный цех, корпуса отдела фабрикатов и утилизации. Корпуса сообщались надземными

переходами. Такое разделение помогало строгому соблюдению санитарно-гигиенических правил, что было особенно важно при изготовлении мясной и колбасной продукции, загрязнение и инфицирование которой может привести к эпидемии в городе. Все операции на мясокомбинате были максимально механизированы.

Архитектурной доминантой комплекса был шестизэтажный холодильно-колбасный цех с 42-метровой башней со смотровой площадкой на верхней отметке. Башня служила водонапорной и включала административные помещения. Она состояла из двух прямоугольных объемов и была прорезана полосами остекления. Стеклопанельные окна-витражи также широко используются на фасадах остальных корпусов мясокомбината.

У ворот предприятия установлены бронзовые фигуры быков работы В.И. Демут-Малиновского, перенесенные от старого Скотопригонного дома.

В настоящее время в зданиях располагается мясоперерабатывающее предприятие АО «Самсон».

▷ Элеватор и мельница Комбината ◁
хлебопродукции им. С.М. Кироба

Современный адрес — пр. Обуховской Обороны, 45.

Построены в 1938 году по проекту архитектора Л.Б. Райкина и инженеров А.Ю. Флейшмахера и Б.Я. Дризена.

Элеватор состоит из отдельных цилиндров (силосов), накрытых поверху плоской галереей. Над ними возвышается 60-метровая узкая башня.

Мукомольная мельница также представляет собой комплекс прямоугольных объемов, но они в отличие от силосов элеватора, разной высоты. Между корпусами построен легкий мост.

Это здание словно воплощает в себе идею «бездушной», «механической» архитектуры, что, впрочем, и соответствует